

# AS HOTEL

**Front-Office & Back-Office**  
**Réservation, Occupation, Facturation,**  
**Main-courante, Statistiques**

**Gestion des points de vente, Gestion des débiteurs etc.**

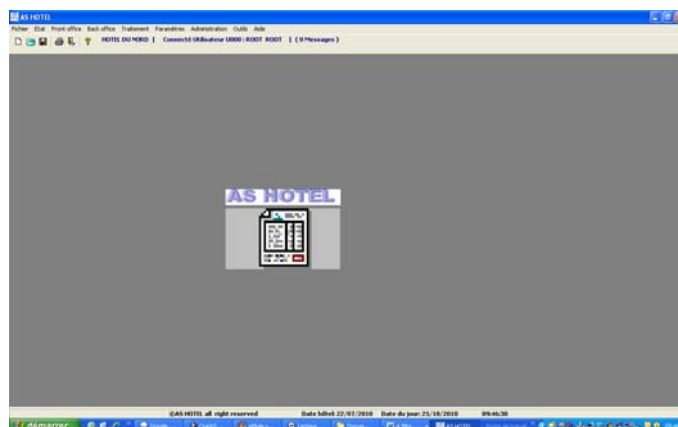
AS HOTEL est un logiciel d'aide à la gestion d'un établissement hôtelier

● **Gestion des réservations** : Planning visuel de réservation N° chambre et date, Visualisation instantanée des disponibilités, Prise de réservation rapide.

● **Gestion des occupations** : transformation des réservations en occupation, planning visuel des occupations, transfert de chambres, gestion des arrivées imprévues.

● **Gestion des services annexes** : petit déjeuner, bar, mini bar, téléphone, coffre fort ...

● **Facturation** : Facture principale, séparation des factures extras, Gestion des avances et encaissements multiples. Gestion des règlements. Gestion des différentes modalités de paiement



Chambre	Type chambre	Client	Date arrivée	Date départ	Commentaire
101	SINGLE				EN TRAVAIL
102	SINGLE	MAH FOMUSO	25/01/2007	26/04/2007	Arrivée ( en séjour )
103	DOUBLE				Chambre libre
104	SINGLE				Chambre libre
105	SINGLE				Chambre libre
106	TRIPLE				EN TRAVAIL
107	DOUBLE				CONFERENCE PREVU
108	TWIN				Chambre libre
109	TWIN				Chambre libre
110	TRIPLE	SIT ATOGH (BIPMA)	06/03/2007	15/03/2007	Arrivée ( en séjour )
116	SINGLE				Chambre libre
117	SINGLE				Chambre libre
118	DOUBLE				Chambre libre
200	TWIN				Chambre libre
203	DOUBLE	DINGA WATAT	06/03/2007	10/03/2007	Attentes
400	DOUBLE				Chambre libre
401	SINGLE	MORINO AZIZ	04/02/2007	07/03/2007	Départ prévu
402	DOUBLE				Chambre libre
403	SINGLE				Chambre libre
404	DOUBLE				Chambre libre
405	SINGLE				Chambre libre
406	TWIN				Chambre libre
407	TRIPLE				Chambre libre
408	SINGLE				Chambre libre

● **Gestion des points de vente** : saisie des prestations et import automatique dans la facture du client.

● **Main courante, statistiques** : journal des ventes, journal des encaissements, liste des arrivées, des présents à l'hôtel. Statistiques de fréquentation des chambres jour/mois/trimestre/an avec cumul.

● **Gestion illimitée des chambres et types** : Gestion des tarifs suivant société et période.

● **Gestion des clients débiteurs** : Encaissement facture débiteur, transfert factures débiteurs, situation des débiteurs, balance des comptes débiteurs.

AS HOTEL est un outil

- Simple et complet à la fois, opérationnel sur de petites configurations
- Économique grâce à l'emploi des logiciels Open Source

● Développé avec l'appui des professionnels de l'hôtellerie avec pour objectif d'être facilement adaptable suivant les habitudes d'organisation de chaque hôtel

# AS HOTEL

*Gestion d'hôtel  
Windows, Firebird 2*

## A. ARCHITECTURE

L'architecture du logiciel AS HOTEL est basée sur le Client -Serveur avec accès direct à la base de données FIREBIRD grâce aux composants FBX.

Cette architecture permet d'accéder directement à la base de données sans passer par un middleware ce qui garantit une rapidité dans l'exécution du programme sur les postes clients.

## B. ENVIRONNEMENT D'EXPLOITATION ET CONFIGURATION

Pour ne pas obliger les établissements hôteliers à acquérir des configurations trop onéreuses, AS HOTEL doit pouvoir être installé sur de petites configurations.

**SERVEUR** : Windows 2000/2003, Windows XP/Vista, Minimum Pentium 3 avec 256 Mo de mémoire et 30 Mo d'espace disque disponible.

**CLIENT** : Windows XP/ Vista /SEVEN avec minimum 128 Mo de mémoire. Pour un fonctionnement optimal l'écran doit être configuré sur 1027\*768 pixel

## C. LES PLUS DU LOGICIEL

1. Offre de prix exceptionnel sur un logiciel testé,
2. Evolutif suivant les besoins des hôteliers,
3. Tous types d'hôtel : de petite, moyenne ou grande capacité,
4. Tous type de standing (1, 2, 3,4, 5, n étoiles)
5. **Nombre de chambres illimitées,**
6. **Grande simplicité d'utilisation,**
7. **Gestion automatique des factures en fonction des règlements lors de la réservation ou pendant la recouche**
8. Export du journal des ventes dans votre logiciel de comptabilité (optionnelle : non prévu dans le standard.Installé sur commande),
9. Manuel complet d'utilisation,
10. Assistance téléphonique et par mail
11. **Possibilité de branchement au standard téléphonique** (optionnelle : non prévu dans le standard .Installé sur commande et nécessite l'installation de ASTERIX TRIXBOX)

*Contact: Fedinance BUMA tel: 99 86 75 66 / 74 18 92 20 : Email: fomuso@yahoo.fr*